



PWCキット-スキーパイロン

印刷可能バージョン

この記事の評価する

(平均評価: 評価なし)

言語 英語

プロパティを表示

製品:	Sea-Doo_watercrat
プロジェクト番号:	487803015_rev1
取扱説明書P/N:	487803015
リビジョン番号:	1
改訂日:	2019年7月
対象品目:	スキーパイロン

このドキュメントでは、次の記号を使用できます。

警告

回避しないと、死亡または重傷を負う可能性がある危険な状況を示します。

▲注意: 回避しないと、軽傷または中程度の傷害を招く可能性がある危険な状況を示します。

通知 従わない場合、車両のコンポーネントやその他の資産に重大な損傷を与える可能性のある指示を示します。

警告

-このキットは、特定の適用モデル専用設計されています（認定BRPディーラーがモデルを確認します）。販売されたユニット（ユニット）以外のユニットにはお勧めできません。

-分解/組み立ての際にロック装置（ロックタブ、セルフロックファスナーなど）の取り外しが必要な場合は、必ず新しいものと交換してください。

- ・トルクレンチの締め付け仕様を厳守してください。

-特に指定のない限り、車両で操作を行うときはエンジンをオフにする必要があります。

-電動工具を使用するときは、常に眼の保護と適切な手袋を着用してください。

警告

エンドユーザー向けの重要な安全情報や操作手順が、この手順シートに含まれている場合があります。必ず、キットの部品番号と、このキットに含まれている指示シートをお客様に提供してください。お客様がアクセサリを適切に使用するために必要なすべての情報にアクセスできることを確認します。

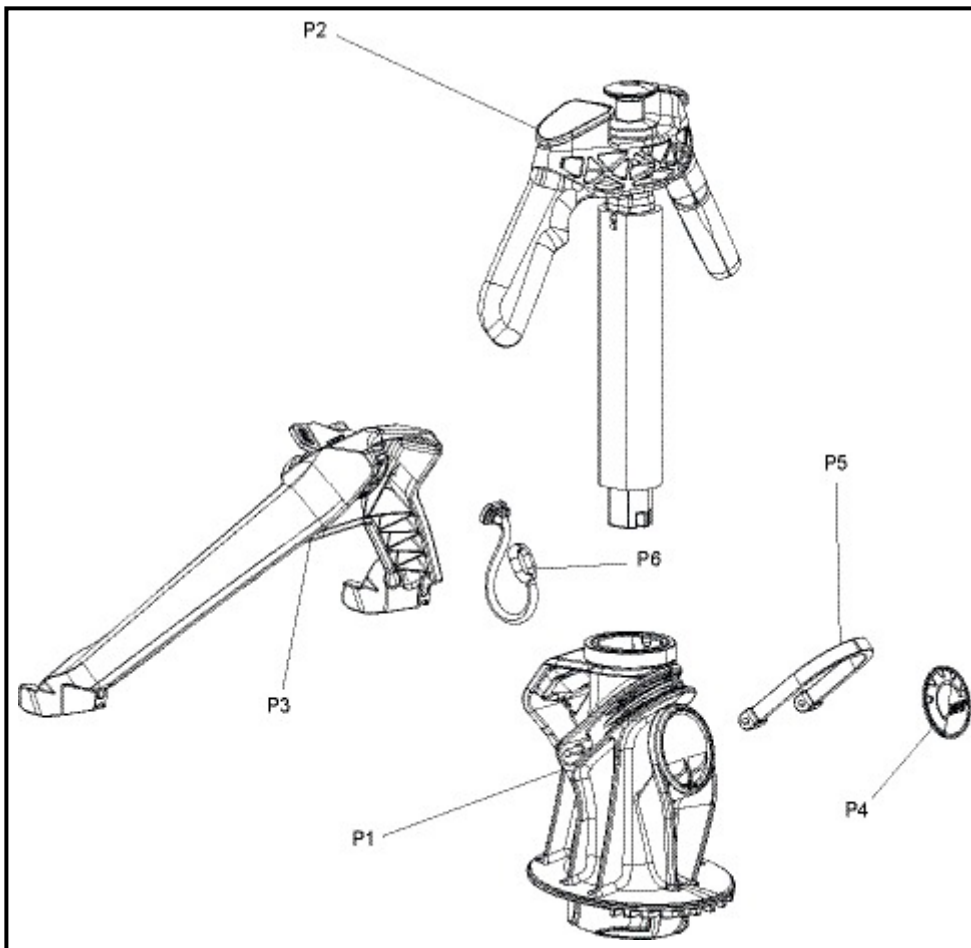
注: 特に指定がない場合は、次の表の締め付けトルクを使用してください。

	グレード			
	5.8	8.8	10.9	12.9
M4	1.8±0.2 N•m (16±2 lbf•in)	2.8±0.2 N•m (25±2 lbf•in)	3.8±0.2 N•m (34±2 lbf•in)	4.5±0.5 N•m (40±4 lbf•in)
M5	3.3±0.2 N•m (29±2 lbf•in)	5±0.5 N•m (44±4 lbf•in)	7.8±0.7 N•m (69±6 lbf•in)	9±1 N•m (80±9 lbf•in)
M6	7.5±1 N•m (66±9 lbf•in)	10±2 N•m (89±18 lbf•in)	12.8±2.2 N•m (113±19 lbf•in)	16±2 N•m (142±18 lbf•in)
M8	15.3±1.7 N•m (135±15 lbf•in)	24.5±3.5 N•m (18±3 lbf•ft)	31.5±3.5 N•m (23±3 lbf•ft)	40±5 N•m (30±4 lbf•ft)
M10	29±3 N•m (21±2 lbf•ft)	48±6 N•m (35±4 lbf•ft)	61±9 N•m (45±7 lbf•ft)	73±7 N•m (54±5 lbf•ft)
M12	52±6 N•m (38±4 lbf•ft)	85±10 N•m (63±7 lbf•ft)	105±15 N•m (77±11 lbf•ft)	128±17 N•m (94±13 lbf•ft)
M14	85±10 N•m (63±7 lbf•ft)	135±15 N•m (100±11 lbf•ft)	170 ± 20 N•m (125 ± 15 lbf•ft)	200 ± 25 N•m (148 ± 18 lbf•ft)
M16	126 ± 14 N•m (93 ± 10 lbf•ft)	205 ± 25 N•m (151 ± 18 lbf•ft)	255 ± 30 N•m (188 ± 22 lbf•ft)	305 ± 35 N•m (225 ± 26 lbf•ft)
M18	170 ± 20 N•m (125 ± 15 lbf•ft)	273 ± 32 N•m (201 ± 24 lbf•ft)	330 ± 25 N•m (243 ± 18 lbf•ft)	413 ± 47 N•m (305 ± 35 lbf•ft)

The illustrations in this document show typical construction of the different assemblies and may not reproduce the full detail or exact shape of the parts; however, they represent parts that have the same or similar function.

Installation time is approximately 0.25 hour.

PARTS TO BE INSTALLED



ITEM	DESCRIPTION	Part number	QTY
P1	Pylon Base Assembly	291004994	1
P2	Ski Handle Assembly	291005228	1
P3	Wishbone Support Assembly	291005180	1
P4	Emblem Logo BRP	516008738	1

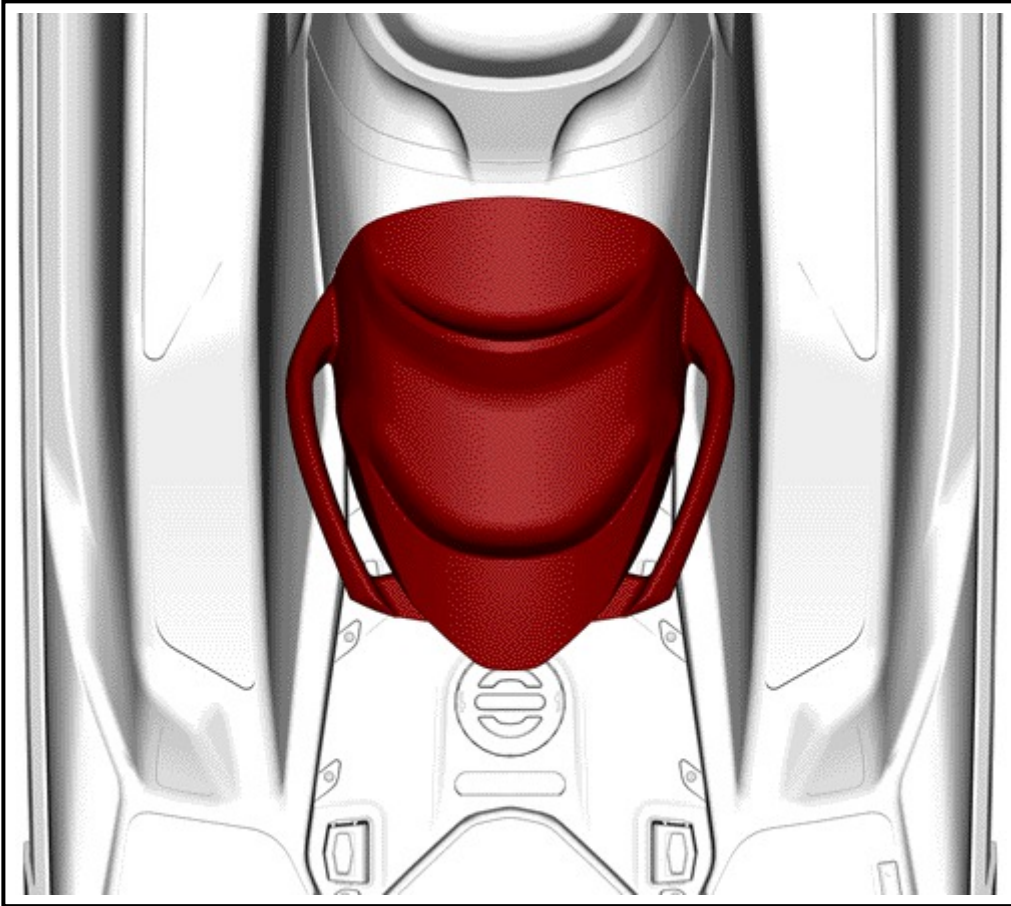
SPARE PARTS

ITEM	DESCRIPTION	Part number
P5	Replacement Strap (Thick)	295100740
P6	Replacement Strap (Thin)	273000344

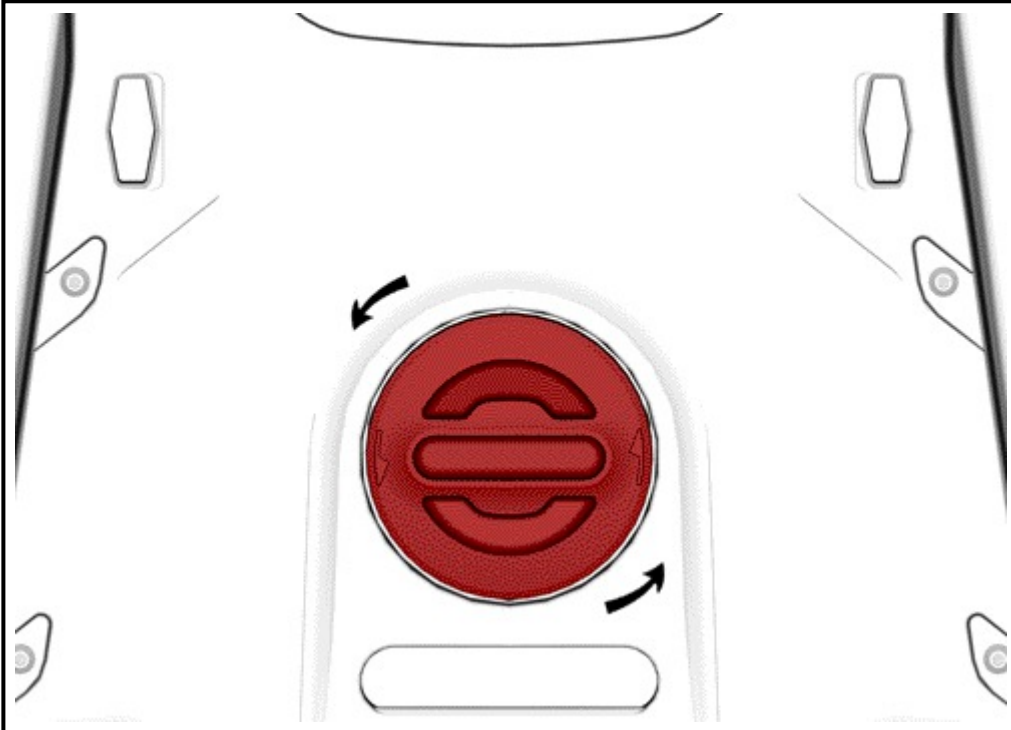
INSTRUCTIONS

Vehicle Preparation

Remove the rear seat (see operator's guide or shop manual for instructions).

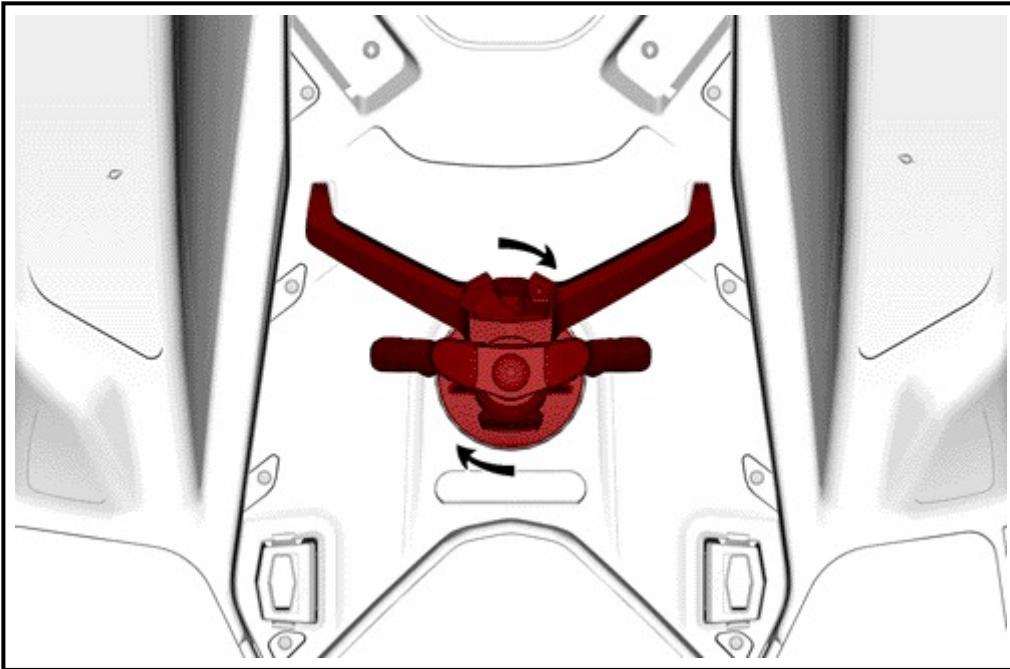


Remove the ski pylon hole cover by turning it counterclockwise one quarter of a turn and lifting it. Keep for future use.



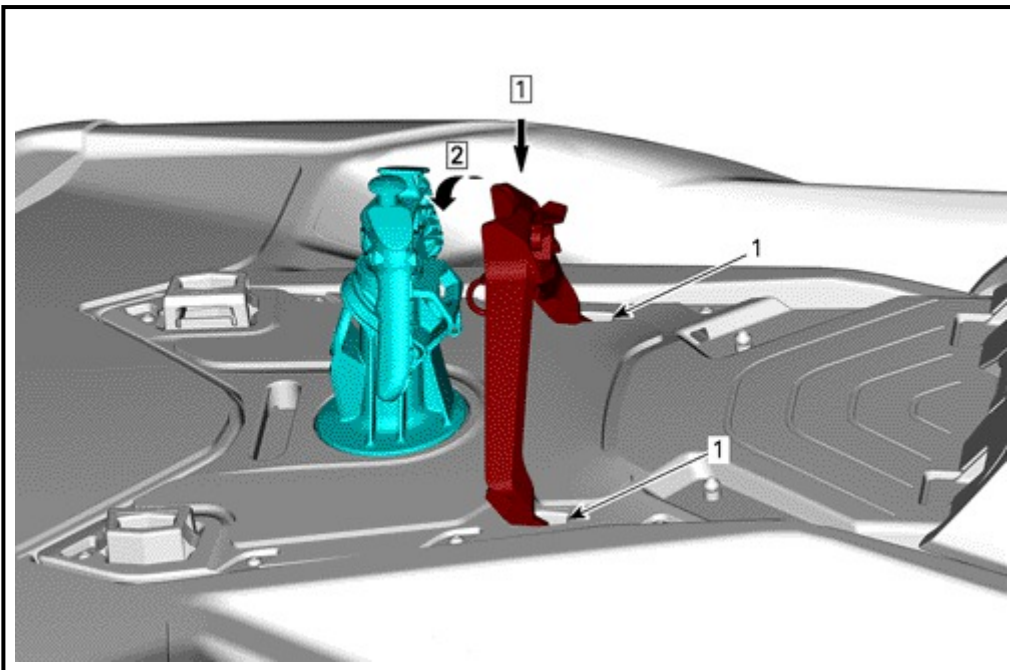
Part Installation

Screw the ski pylon assembly in place by turning it one quarter of a turn clockwise.



Insert wishbone support feet [P3] in LinQ holes and tilt toward the back.

⚠CAUTION: Never use the pylon without the wishbone support.



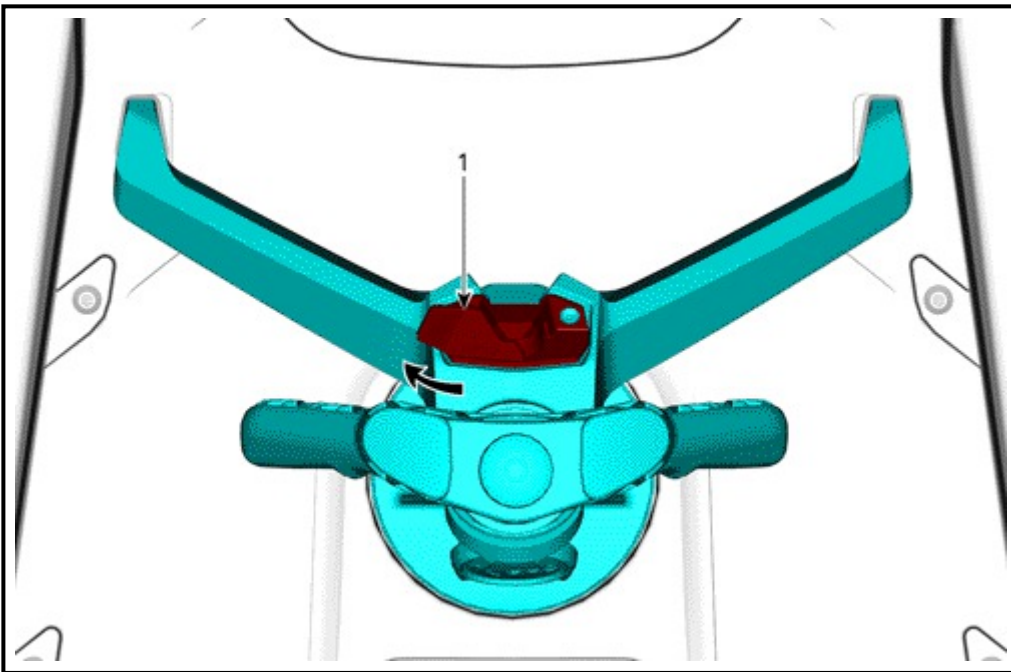
TYPICAL, RUBBER STRAP NOT CORRECTLY ILLUSTRATED

Step 1: Lower the support

Step 2: Tilt the support

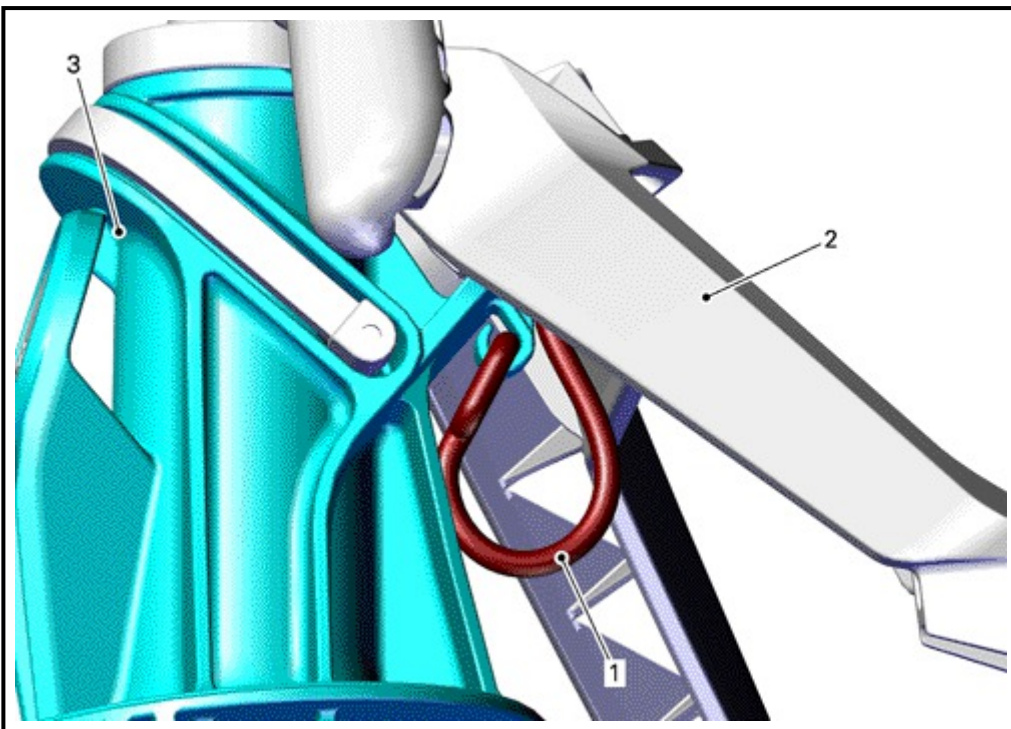
1. LinQ holes

Lock the LinQ attachment.



1. LinQ Lever

NOTE: Ensure the rubber strap [P5] is installed as shown. Ensure the strap is properly attached at all times.



1. Strap [P5]
2. Pylon base [P1]
3. Wishbone support [P3]

Reinstall seat.

Warning Labels

This product comes with the following Warning labels containing important safety information.

NOTE: The French labels are available by ordering them: (P/N 219905699FR) and (P/N 219905700FR).

The labels should be considered permanent part of this product. If the labels come off or become hard to read, please contact an authorized dealer for a free of charge replacement.

Any person who intends to use this product should read and understand the information contained on the labels before doing so.

The factory applied labels are as follow:



(P/N 219905699)

⚠ WARNING

- Always fully extend and lock before use.
- Do not hold grab handle while retracting post.
- Completely retract post when not used.



(P/N 219905700)

⚠ WARNING

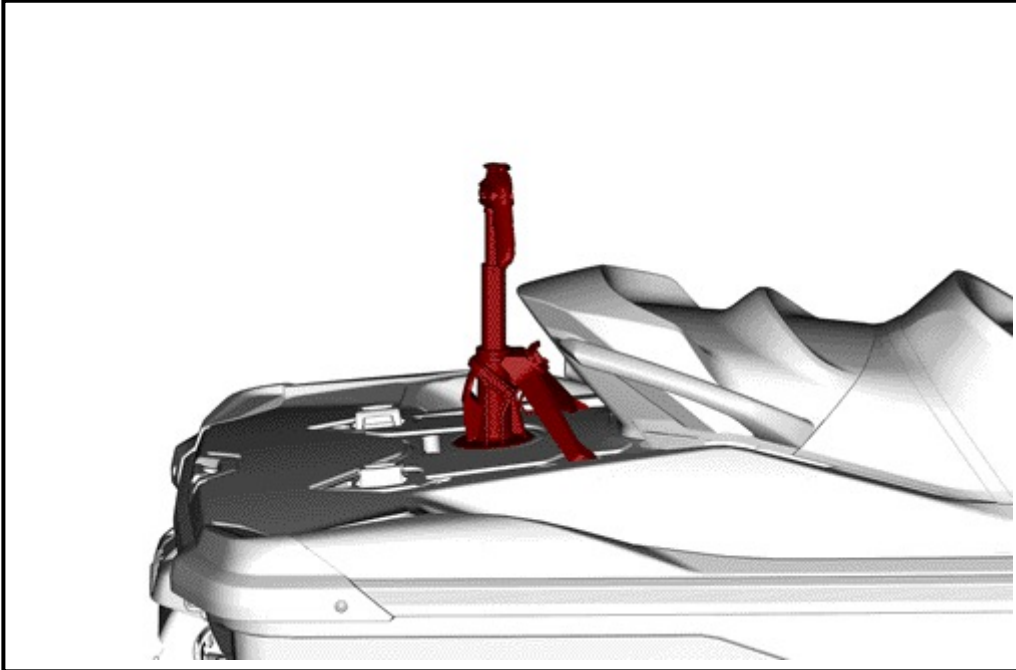
- In use, spotter must keep hands on grips.
- Use only with a Skier or Wakeboarder lighter than 114 kg (250 lb).
- Never attach a water tube here.

The English warning label are already installed. Install French warning label on top of it if needed. If label is damaged, remove it using a heat gun before installing French warning label.

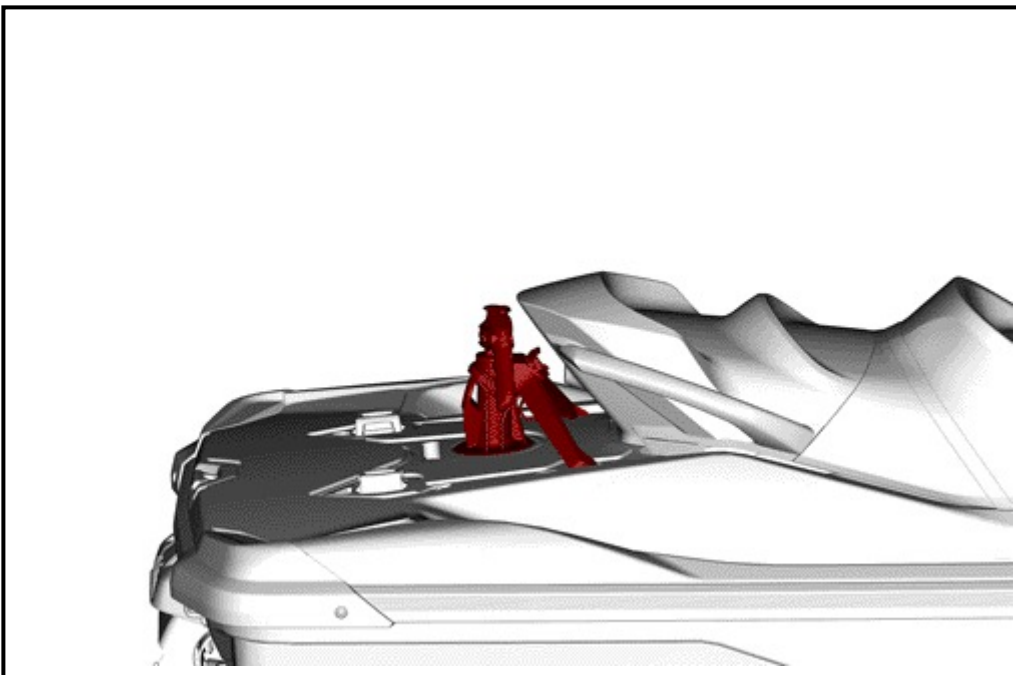
1. To install the French warning label, proceed as follows:
 - 1.1 Clean installation zone with isopropyl alcohol and let dry.
 - 1.2 Remove adhesive protector from rear of warning label.
 - 1.3 Install warning label onto installation zone.

Using the Ski/Wakeboard Pylon

Make sure ski/wakeboard pylon is fully extended and locked before use.



Completely retract and lock when not used.



WARNING

When using the ski pylon, never carry cargo or accessories on the boarding platform.

⚠ WARNING

Never perform a sharp turn with skier/wakeboarder in tow and use caution as tow rope may backlash to watercraft when released. Always store tow rope when not in use.

NOTICE The ski/wakeboard pylon is designed for towing a skier or wakeboarder with a maximum weight of 114 kg (250 lb).

⚠ CAUTION: Never use the ski pylon to tow an inflatable tube or similar toy. Always use the rear cleat for towing an inflatable tube.

Ski/Wakeboard Pylon Inspection

Check ski/wakeboard pylon operation. Ensure it slides up and down easily.

Check locking mechanism operation.

Check fasteners tightness. If something is found defective, don't use ski/wakeboard pylon and see an authorized Sea-Doo dealer for repair.

Ski/Wakeboard Pylon Lubrication

Clean ski/wakeboard pylon and apply a light coat of SUPER LUBE GREASE (P/N 293 550 030) or equivalent.

その長さ全体にパイロンを潤滑します。

余分なグリースをすべて拭き取り、パイロンを再取り付けします。

数回伸ばしたり縮めたりして、潤滑剤を分散させます。

2099-09-11