



PWCキット-GTX2016-2017用のLinQ取り付けキット

印刷可能バージョン

この記事の評価する

(平均評価：評価なし)

言語 英語 ▼

プロパティを表示

製品：	Sea-Doo_watercraft
プロジェクト番号：	487802848
インストラクションシートP/N：	487802848
改訂番号：	
改訂日：	
対象アイテム：	GTX 2016-2017用のLinQマウントキット

このドキュメントでは、次の記号を使用できます。

警告

回避しないと、死亡または重傷を負う可能性のある危険な状況を示します。

注意： 回避しないと、軽傷または中程度の傷害を引き起こす可能性のある危険な状況を示します。

通知 従わないと、車両のコンポーネントやその他の資産に重大な損傷を与える可能性のある指示を示します。

警告

- このキットは、特定の該当するモデル専用設計されています（認定BRPディーラーがモデルを確認します）。販売されたユニット以外のユニットにはお勧めしません。
- 分解/組み立ての際にロック装置（ロックタブ、セルフロックファスナーなど）の取り外しが必要な場合は、必ず新しいものと交換してください。
- トルクレンチの締め付け仕様を厳守する必要があります。
- 電動工具を使用するときは、常に目の保護具と適切な手袋を着用してください。

警告

この取扱説明書には、エンドユーザー専用の重要な安全情報や操作説明書が含まれている場合があります。キットの部品番号と、このキットに含まれている取扱説明書を必ずお客様に提供してください。お客様がアクセサリを適切に使用するために必要なすべての情報にアクセスできることを確認します。

注： 特に指定がない場合は、次の表の締め付けトルクを使用してください。

	グレード			
	5.8	8.8	10.9	12.9
M4	1.8±0.2N•m (16±2lbf•in)	2.8±0.2N•m (25±2lbf•in)	3.8±0.2N•m (34±2lbf•in)	4.5±0.5N•m (40±4lbf•in)


M5	3.3±0.2N•m (29±2lbf•in)	5±0.5N•m (44±4lbf•in)	7.8±0.7N•m (69±6lbf•in)	9±1N•m (80±9lbf•in)
M6	7.5 ± 1 N•m (66 ± 9 lbf•in)	10 ± 2 N•m (89 ± 18 lbf•in)	12.8 ± 2.2 N•m (113 ± 19 lbf•in)	16 ± 2 N•m (142 ± 18 lbf•in)
M8	15.3 ± 1.7 N•m (135 ± 15 lbf•in)	24.5 ± 3.5 N•m (18 ± 3 lbf•ft)	31.5 ± 3.5 N•m (23 ± 3 lbf•ft)	40 ± 5 N•m (30 ± 4 lbf•ft)
M10	29 ± 3 N•m (21 ± 2 lbf•ft)	48 ± 6 N•m (35 ± 4 lbf•ft)	61 ± 9 N•m (45 ± 7 lbf•ft)	73 ± 7 N•m (54 ± 5 lbf•ft)
M12	52 ± 6 N•m (38 ± 4 lbf•ft)	85 ± 10 N•m (63 ± 7 lbf•ft)	105 ± 15 N•m (77 ± 11 lbf•ft)	128 ± 17 N•m (94 ± 13 lbf•ft)
M14	85 ± 10 N•m (63 ± 7 lbf•ft)	135 ± 15 N•m (100 ± 11 lbf•ft)	170 ± 20 N•m (125 ± 15 lbf•ft)	200 ± 25 N•m (148 ± 18 lbf•ft)
M16	126 ± 14 N•m (93 ± 10 lbf•ft)	205 ± 25 N•m (151 ± 18 lbf•ft)	255 ± 30 N•m (188 ± 22 lbf•ft)	305 ± 35 N•m (225 ± 26 lbf•ft)
M18	170 ± 20 N•m (125 ± 15 lbf•ft)	273 ± 32 N•m (201 ± 24 lbf•ft)	330 ± 25 N•m (243 ± 18 lbf•ft)	413 ± 47 N•m (305 ± 35 lbf•ft)

The illustrations in this document show typical construction of the different assemblies and may not reproduce the full detail or exact shape of the parts; however, they represent parts that have the same or similar function.

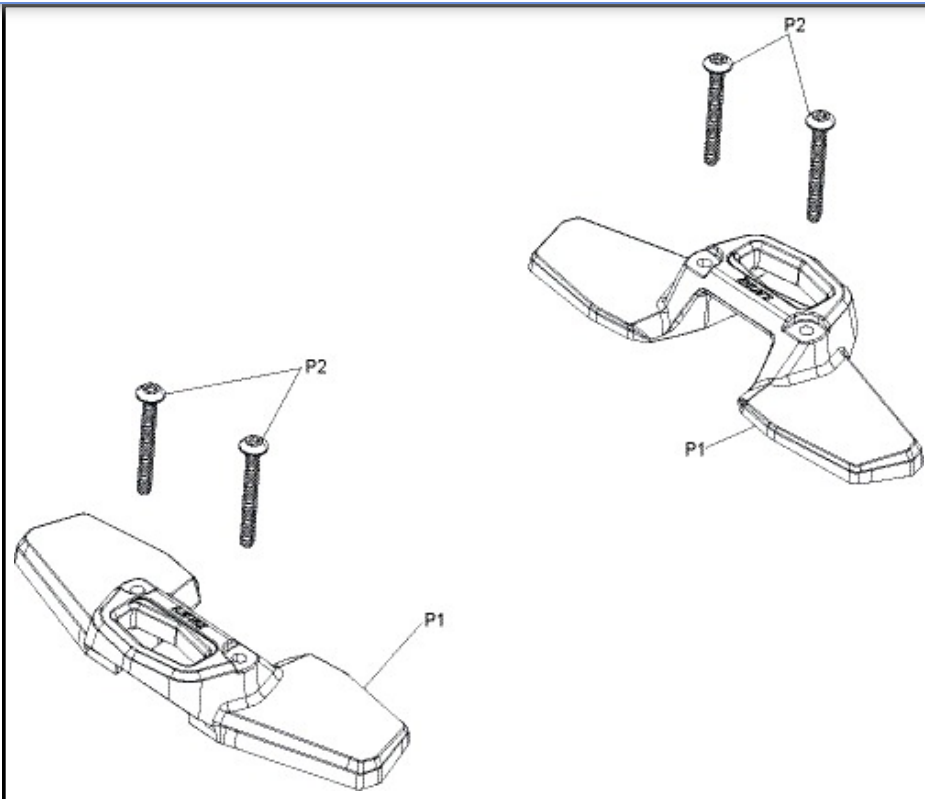
In the pictures below, parts may have been removed for clarity purposes.

Installation time is approximately 0.5 hour.

REQUIRED TOOLS

Required Tool		Use
T1	Drill bit 5.5 mm (7/32 in)	 To drill holes in the body

PARTS TO BE INSTALLED



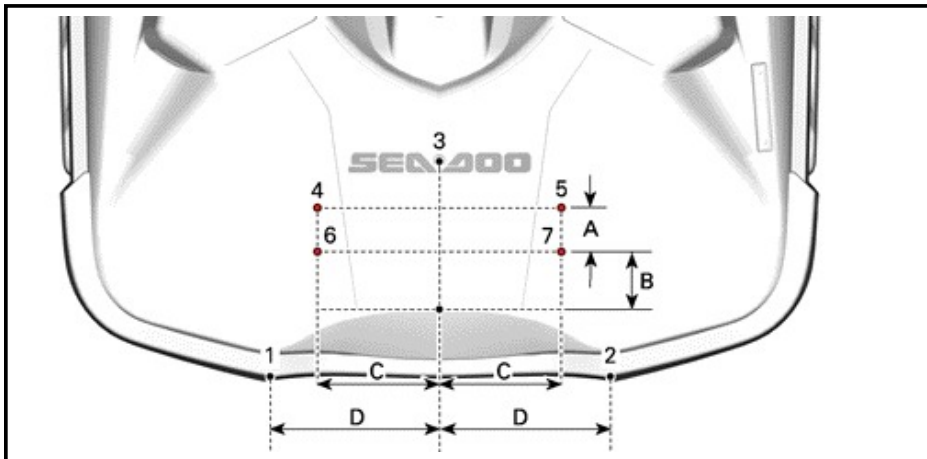
295100842 KIT

295100842 KIT

ITEM	DESCRIPTION	Part number	QTY
P1	LinQ plate	Not available separately	2
P2	M6.81x60 Plastite Torx screw	250001004	4

INSTRUCTIONS**295100842 Kit Installation for GTX MY16 and MY17**

1. Find the central axis of the vehicle (line 3), using the dimension D from points 1 and 2.
2. Use the dimensions A, B and C as references to mark the points 4, 5, 6 and 7.

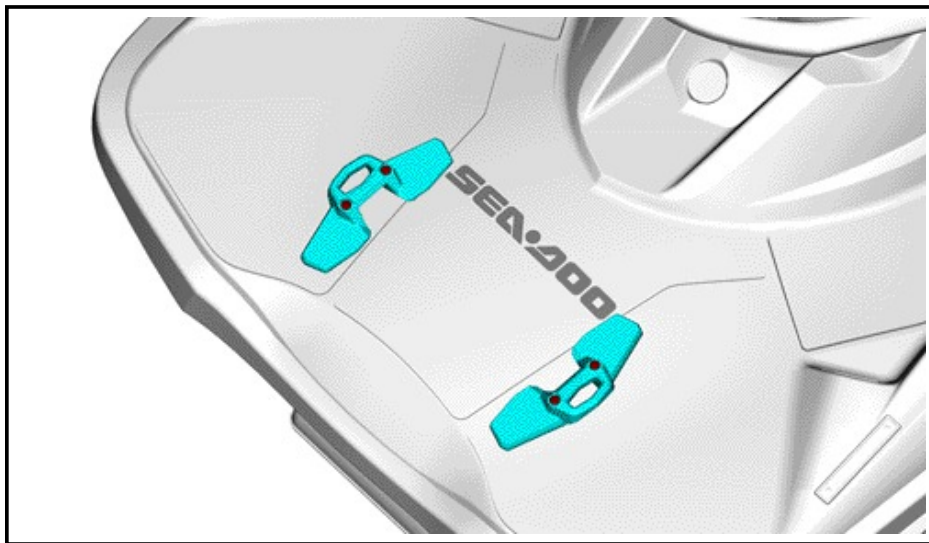


- A. 70 mm (2-3/4 in)
 B. 92 mm (3-5/8 in)
 C. 194 mm (7-5/8 in)
 D. 263 mm (10-23/64インチ)

3. マークされた場所に4つの5.5mm (7/32インチ) の穴を開けます。(4,5,6,7)

通知 ドリルビットで排気システムに触れないように注意してください。20 mm (25/32インチ)より深くドリルしないでください。

4. 4つのM6.81x60プラスタイトトルクスネジ[P2]を使用して2つのLinQプレート[P1]をカーペットに取り付けます。

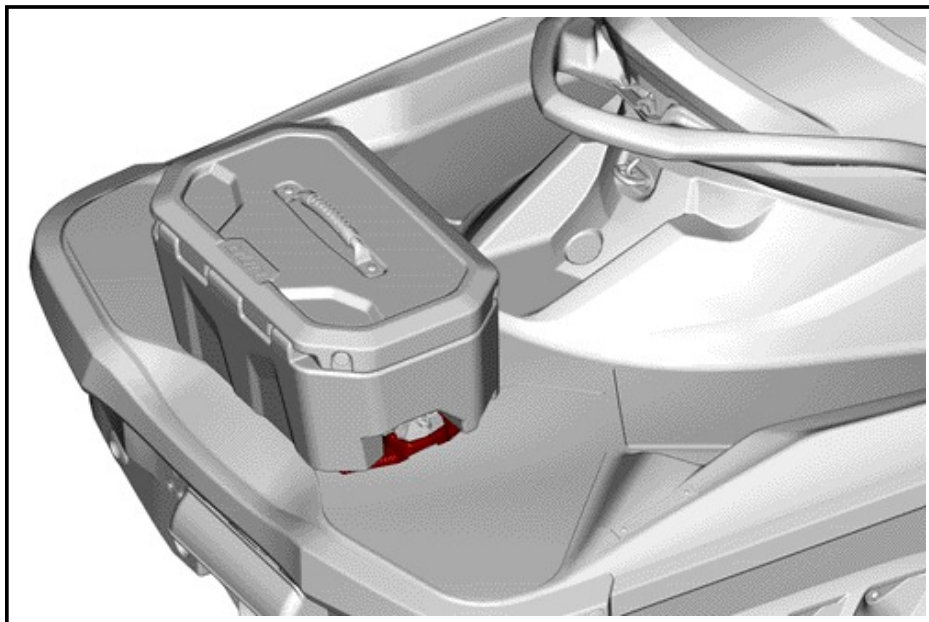


締め付けトルク

M6.81x60プラスタイトトルクスネジ[P2]

7~8N・m (62~71lbf・in)

5. LinQクーラーやLinQ燃料キャディなどのアクセサリを取り付けることで、カーゴベースが正しく取り付けられていることを確認できます。



2099-05-27